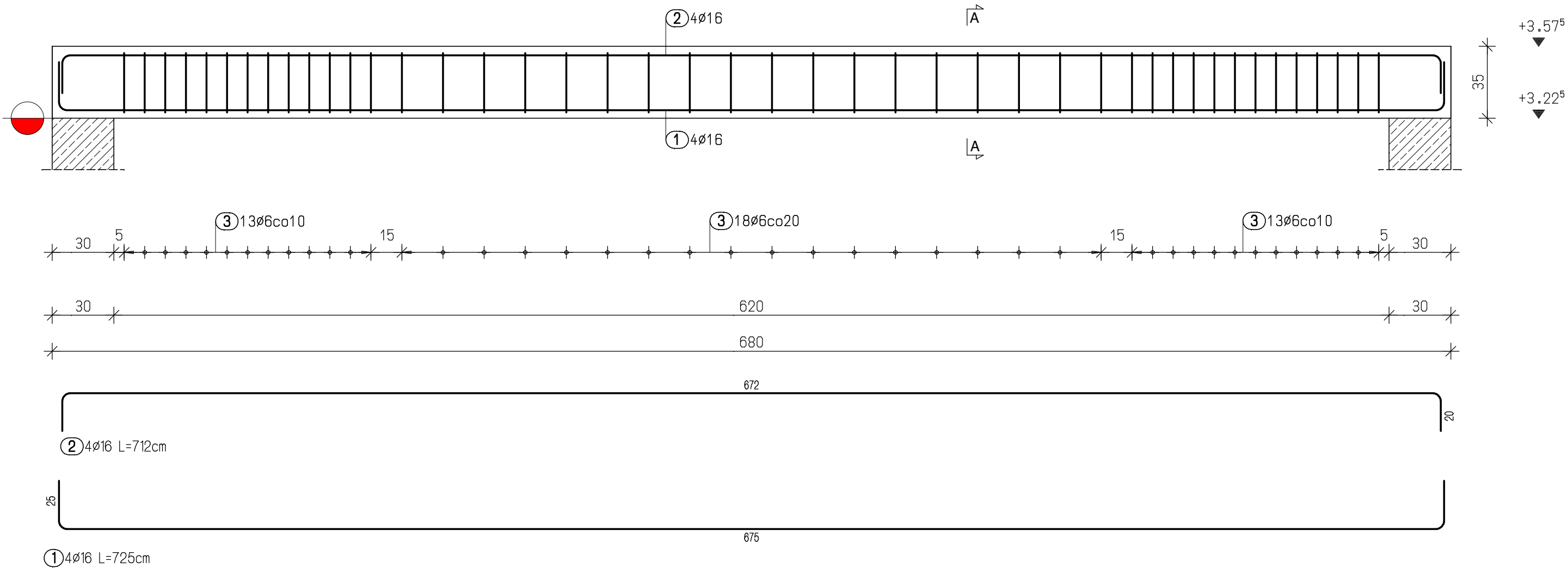
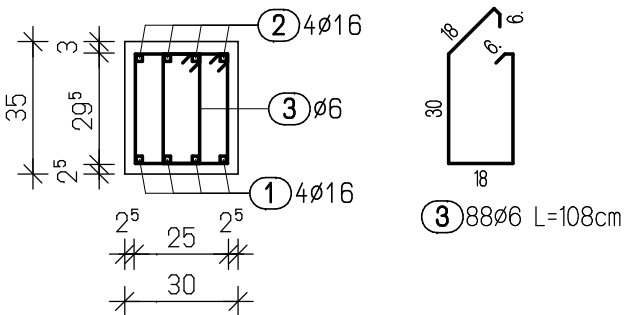


Belka, poz. B-1, 30x35cm, sztuk: 1



Przekrój A-A



Zestawienie stali dla belki B-1

| Poz. | Szt. | ø | Pojed. Dług. [m] | Całk. Dług. [m] | Masa [kg] |
|------|------|----|------------------------|-----------------------|--------------|
| 1 | 4 | 16 | 7.25 | 29.00 | 45.82 |
| 2 | 4 | 16 | 7.12 | 28.48 | 45.00 |
| 3 | 88 | 6 | 1.08 | 95.04 | 21.10 |

Masa całkowita= 111.92 kg

Beton: zgodny z normą PN-EN 206
minimalna klasa wytrzymałości: B37 (C30/37)
klasa ekspozycji: XC1
Stal: zbrojenie główne:
charakterystyczna granica plastyczności fyk: 500MPa (A-IIIN)
klasa ciągliwości: B
klamry spinające i strzemiona:
charakterystyczna granica plastyczności fyk: 240MPa (A-I)
Otulina: górna 30mm, dolna 25mm, boczna 25mm

Wymiary prętów podawane po zewnętrznej stronie.



| | | | | | |
|--|--|---|---|--|---|
| INFRA RED | | ul. Sobieskiego 18a 32-400 Myślenice | | infra-red@tlen.pl mobile: 606-749-517 www.infra-red.pl | infra-red@o2.pl mobile: 662-260-854 tel./fax 12-2721917 |
| INWESTOR Samodzielny Publiczny Zakład Opieki Zdrowotnej w Bochni „Szpital Powiatowy” im. bl. Marty Wieckiej ul. Krakowska 31 42-700 Bochnia | | | NAZWA OBIEKTU BUDOWLANEGO BUDYNEK SZPITALA Z WYNIESIONYM ŁĄDOWISKIEM DLA ŚMIGŁOWCÓW | | |
| PROJEKTANT mgr inż. Łukasz Szumiec Uprawnienia budowlane do projektowania bez ograniczeń w specjalności konstrukcyjno-budowlanej nr ewid. MAP/0081/PWOK/08 | | PODPIS | TEMAT RYSUNKU Zbrojenie belki POZ. B-1 | SKALA 1:20 | DATA 2025.09 |
| SPRAWDZAJĄCY mgr inż. Piotr Janosz Uprawnienia budowlane do projektowania bez ograniczeń w specjalności konstrukcyjno-budowlanej nr ewid. MAP/0027/POOK/08 | | PODPIS | SYGNATURA RYSUNKU IR_026-25_PT_K | NR RYSUNKU K27 | NR REWIZJI (R00) |
| | | | ELEMENT PROJEKTU BUDOWLANEGO / BRANZA KONSTRUKCJA | | |